

大崙國小停車資訊：

一、機車：

參與研習人員如為騎乘機車者，請由本校正校門（中壢區月眉路一段8號）進入停車。

二、汽車：

1. 本校內無提供汽車停車位，學校附近停車資訊如下：

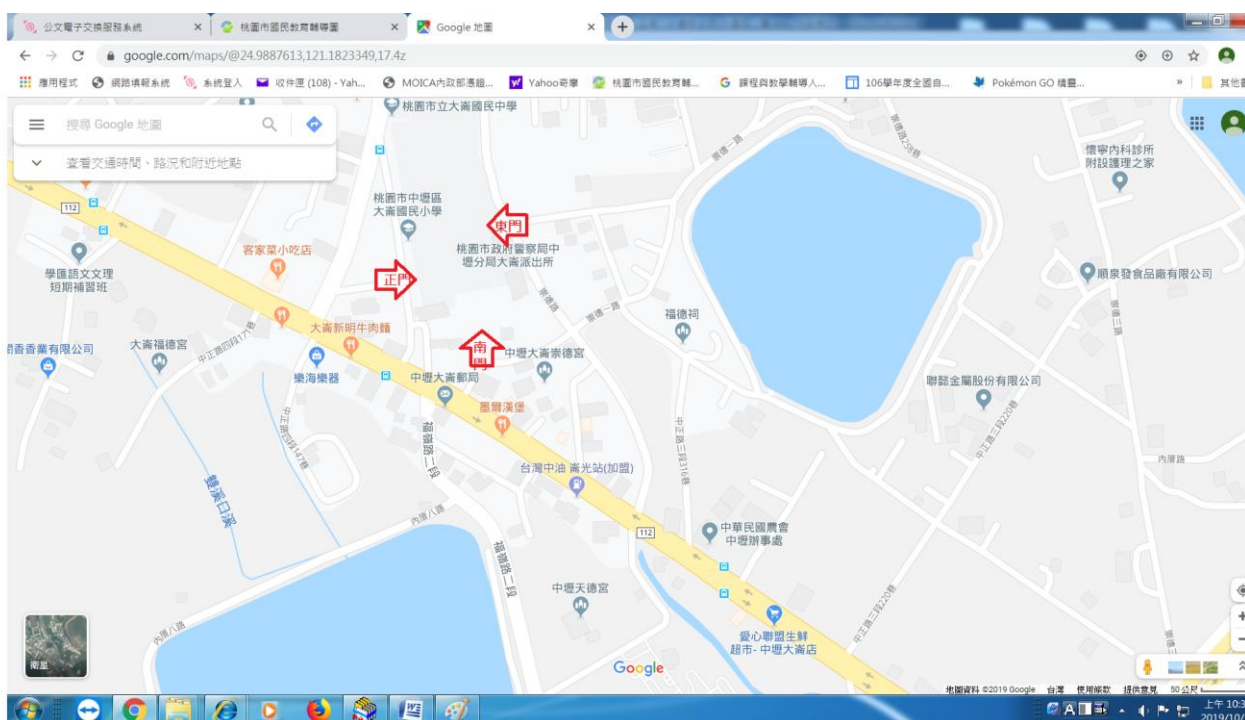
(1) 學校旁之崇德宮廟埕廣場（中壢區崇德路99號），由本校南側門或東校門（大崙派出所旁）進入。

(2) 請導航本校東校門地址：中壢區崇德路139號。可停崇德路兩側（紅線區請勿停），由本校東校門（大崙派出所旁）進入。

3. 為考量本校校園安全，各側門開放時間為上午8:30~9:00，若超過開放時間（上午9時）抵達本校者，請將車輛停妥後，請一律由正校門（中壢區月眉路一段8號）進入。

【路線說明】

大崙國小出入門口



一、【崇德宮】廟埕 停車場 路線

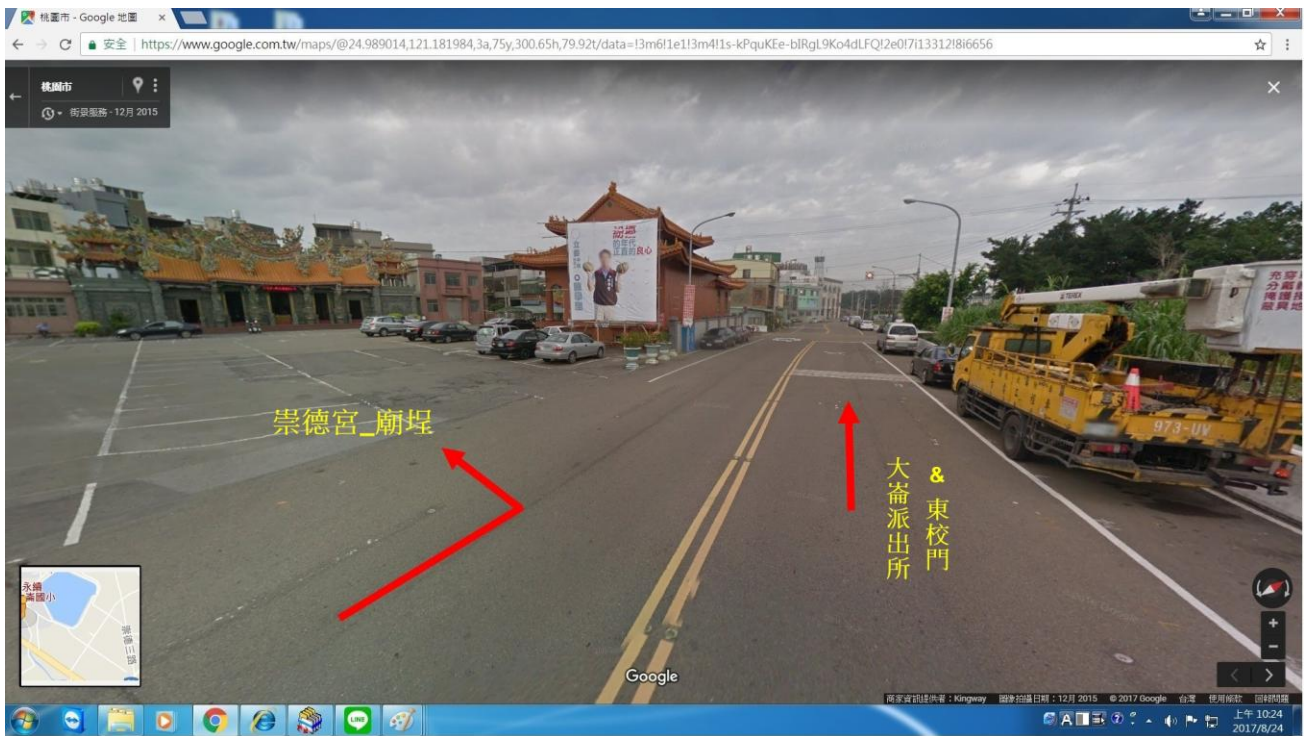
1. 中壢中正路(112 縣道) 往觀音方向，前方為高鐵高架。



2. 【崇德宮廟埕】過高鐵高架直行，看到大崙派出所指標處，紅綠燈右轉。



3. 右轉進入後 「大崙 崇德宮」在左側 ~ 車輛請進入崇德宮廟埕廣場停放



二、「大崙崇德宮廟埕廣場停車場」 → 「大崙國小」南側門 路線

1. 請由 「大崙崇德宮」金爐旁之側門 「出」



2. 由側門走出廟埕後，請左轉往「常春藤英語」方向前進到底



3. 前進到底後，右側有「伸縮鐵門」，請由此入口進入（此為大崙國小教職員停車場入口）



4. 進入後直行，由「大崙國小」南側門進入校園

